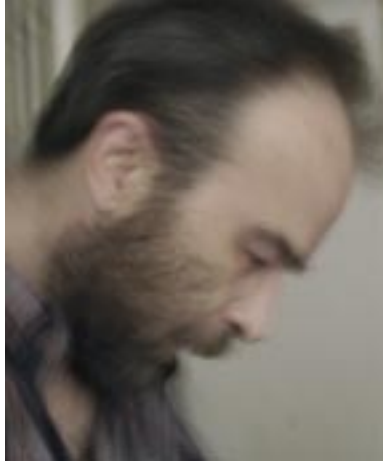


Pierre Huard

Sculpteur



Pierre Huard



né à Tain l'hermitage (Drôme) le 27 juin 1968

Formation

1983-1985 Elève libre à l'Ecole des Beaux-Arts de Valence
1985-1986 Apprentissage de la métallerie
1986-1990 Ecole Nationale Supérieure des Beaux-Arts de Paris
1994-1997 Apprentissage de la forge

Expositions collectives

1987-1990 Ecole Municipale d'Art Plastique
de Savigny-sur-Orge
1991-1995 Centre culturel de Caussade (Tarn et Garonne)
1991-2006 Galerie ART Service (Paris)
2002 Château de Sainte-Sabine (Bourgogne)
2007 Semur-en-Auxois (Bourgogne)
2008 Maat Galery (Paris)

En permanence depuis 1991

Château d'Eguilly (Bourgogne)

Expositions personnelles

1991 Ecole des Beaux-Arts de Valence (Drôme)
1993 Galerie ART Service (Paris)
2000 Château d'Eguilly (Bourgogne)
2003 Musée Jules Desbois (Maine-et-Loire)
2005 Espace Le Crayon Rouge (Maine-et-Loire)
2007 Château d'Eguilly (Bourgogne)
2007 Musée de Plein Air (Villeneuve d'Ascq)

Sculpteur de fer, d'espace et de lumière

par Roger Aubry (marchand d'ART)

Son œuvre

Un grand artiste se reconnaît à différentes qualités :

- il possède un métier remarquable,
 - il apporte une nouvelle vision,
 - il cherche sans cesse à aller plus loin,
- ces qualités sont les siennes.

Son métier

Regardez les photographies des œuvres réalisées pour les Monuments Historiques.

Tout le savoir des Maîtres du passé y est. C'est rare !

Regardez ses gravures, elles rappellent la force de

Rembrandt : l'essentiel éclairé, le secondaire dans des demi-teintes et la puissance du noir pour dramatiser.

Une nouvelle vision

L'Art c'est, au-delà de l'apparence, découvrir et matérialiser l'éternité.

Ses sculptures ne sont pas des assemblages hétéroclites de morceaux de fer trouvés, dus plus au hasard qu'à la créativité. Le métal est coupé, forgé, ajusté, pièce par pièce, suivant une volonté puissante et un métier sans faille. C'est un véritable mariage entre la matière et l'homme.

Son évolution

Il ne s'agit pas de la répétition constante d'un succès mais de la recherche permanente d'un au-delà,

d'où des périodes différentes déjà visibles :

- celle des têtes (Saint Jean-Baptiste)
- celles des personnages (les Pèlerins d'Emmaüs)
- celle du mobilier (fauteuil, table, bougeoir...)
- celle très épurée, linéaire, actuelle, de la représentation du monde (soleil et lune, couple, crucifixion, nus)

Pour l'amateur non averti, c'est un parcours difficile, car une création constante, qu'il faut assimiler.

Prenez ce chemin. C'est celui de l'avenir.

Pierre Huard, l'appelé

par Marie-Claire Du Cailar

L'œuvre de Pierre Huard a cela de beau qu'elle nous fait vivre. Faut-il y mettre de l'ordre ?

Le fer d'abord, issu des gestes ancestraux. L'intimité qu'il partage avec ce matériau de dureté manifeste un équilibre donné par une transmission certaine.

D'austère, l'auteur entre, avec une conviction instinctive, dans une vision du sacré, juste révélé, délimité par des grisés en foule, presque sectaire, pleurant un sacrifice, le sien.

A chaque fois il met sa vie en jeu, s'efface et se revendique. A chaque fois la certitude de trouver le bon chemin lorsque, impénétrable, méconnaissable, il brosse à violents jets de couleurs, s'égratigne et se fustige. Le bon chemin sans doute, tout autant de violence que de fraîcheur, d'instinct compensant les plaies à coup de couleurs éclatantes, débordant du cadre contraignant.

Ces portraits surtout le provoquent, spontanés, épurés et vigilants, épreuves de soi-même, un fait vrai, dur, solide.

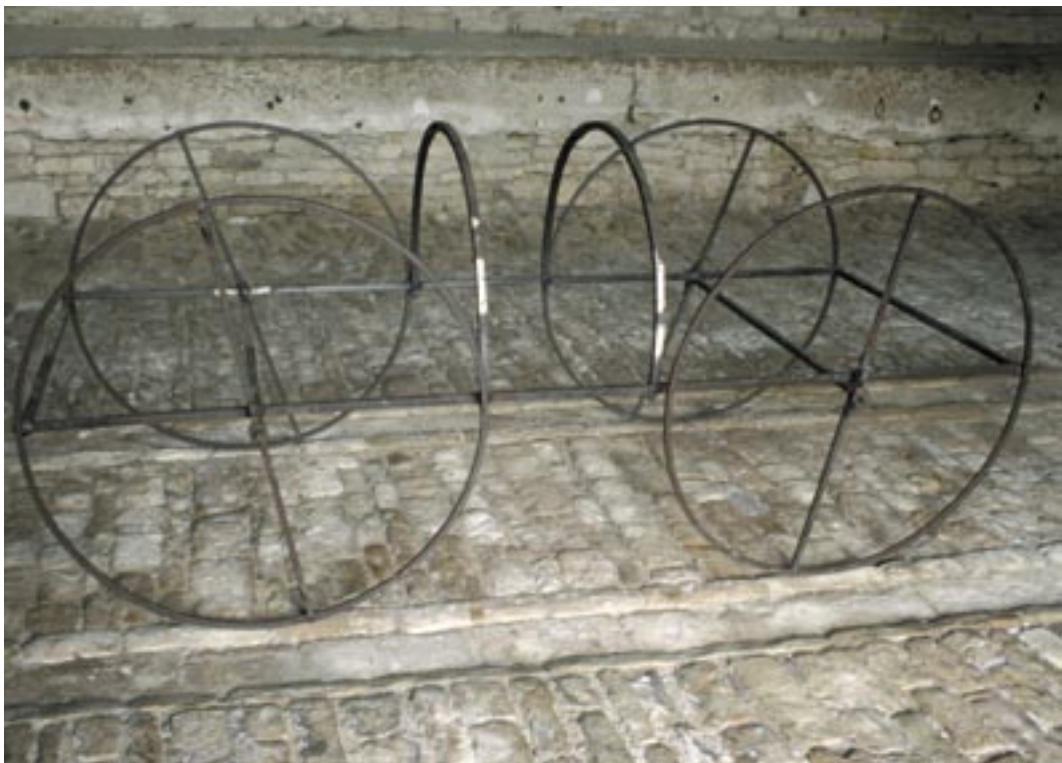
Il est ici.

Clé Renaissance



1996
Fer
15x4x1,5 cm
collection particulière

Chariot



2002
Fer, feuille d'argent
107x120x240 cm

Saint Jean-Baptiste



1989
Fer
40x30x35 cm
collection particulière

Jouet de Thelma



2005
Fer
40x21x21 cm

Lumières



2005
Fer
100x10x500 cm
(suite de 9 pièces)



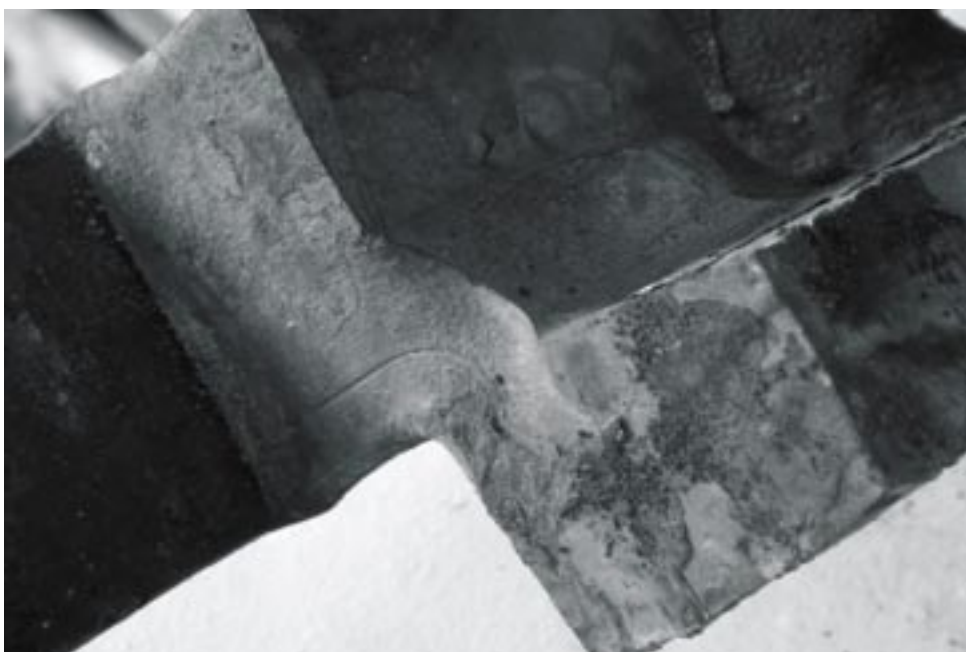
2005
Fer
100x10x500 cm
détail

Guerrier



2008
Fer, plomb et pierre
37x24x36 cm

Couronne d'épines



2005
Fer
13x28,5x28,5 cm
collection particulière

Autoportrait



2007
Encre, fusain, craie blanche
65x50 cm
collection particulière

Chapelle



2005
Fer
25x25x30 cm

Crucifixion



2005
Encre
200x100 cm

Fenêtre

hommage à Daniel Vassart



2006
Fer
(pièce d'une suite de 17)
20x15x4 cm

L'armée rouge



2008
Bois, fer et plomb
110x33x12 cm

Autoportrait



2007
Encre, pastel, fusain et craie blanche
65x50 cm
collection particulière

Sac à main



2005
Fer
22x26x7 cm
collection particulière

Tour de Babel II



2000
Fer
50x25x25 cm

Ballet aquatique



2007
Aquarelle, fusain
50x65 cm
collection particulière

Mobilier



2002
Fer, bois et tissus
Fauteuil
90x50x50 cm

Cheveux IV



2007
Fer
110x70x8 cm

Sucres d'orge



1993
Fer et feuille d'or
32x58x14 cm
collection particulière

L'armée bleue



2006
Fer et pierre
78x57x52 cm

Chapelle II



2006
Fer
6x22x23 cm

Hommage à Max Ernst



2006
Fer
80x2,5x2,5 cm
collection particulière

Théâtre I



1998
Fer
154x130x400 cm

Parure indienne



2006
Fer
100x12x2,5 cm

Autoportrait

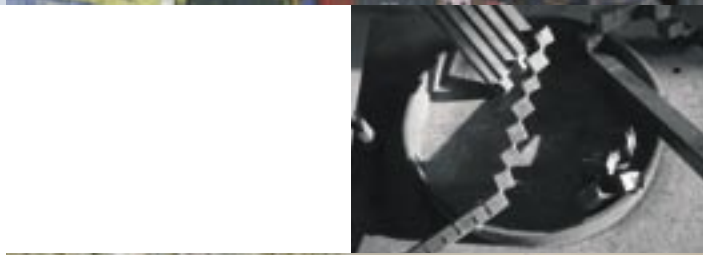
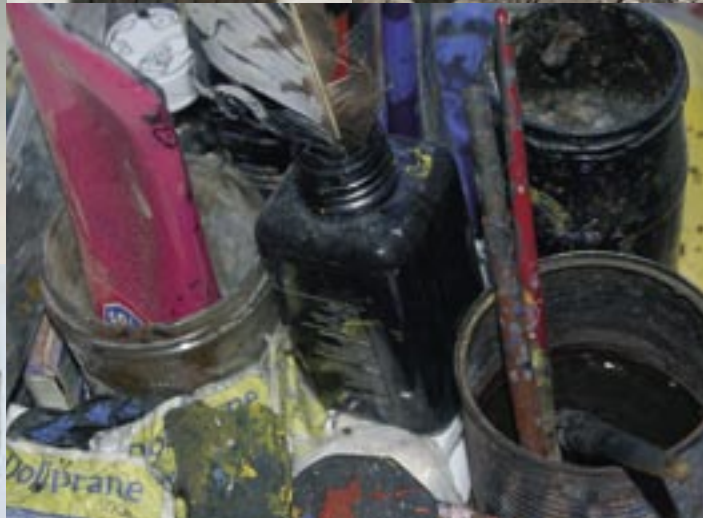
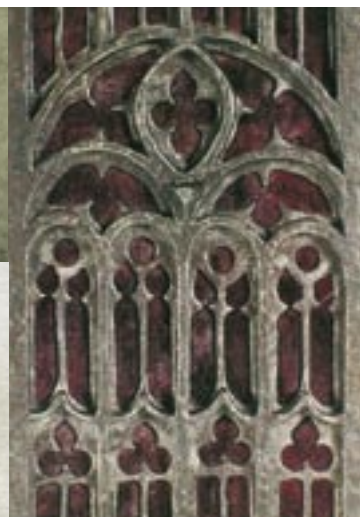


2007
Encre, fusain
et craie blanche
65x50 cm

Plume de Pahaliah



2008
Bois et fer
244x80x14 cm





Galerie ART Service

Château d'Eguilly
21 320 Eguilly
Tél. 03 80 90 72 90 - Fax 03 80 90 83 03
pierre.huard@cegetel.net