

An abstract painting featuring thick, expressive brushstrokes. The composition is dominated by various shades of green, ranging from light lime to dark forest green, set against a dark, almost black background. On the right side, there are prominent, vibrant red and orange brushstrokes. The overall texture is rich and tactile, with visible brushwork and some darker, more muted tones in the lower and right portions of the image.

KRISTINA MÁLKOVÁ

OBRAZY

PAINTINGS



MGA. KRISTINA MÁLKOVÁ (\*1983 in Prague)

## Education

- From 2009:           Doktoral Program - Academy of Fine Arts in Prague, Paintings Conservation Studio (prof. K. Stretti), Doctoral Thesis Topic: Lucas Cranach the Elder and Circle, Painting technology, Research and Conservation
- 2003 – 2009:       Master program (MgA.) - Academy of Fine Arts in Prague, Paintings Conservation Studio (prof. K. Stretti)
- 2003 – 2004:       Academy of Arts, Architecture and Design in Prague, Textile Design Studio

## Exhibitions

- 2013 Forum Young Art Czech Republic - Bavaria (Plzeň, Regensburg)
- 2012 Obrazy- Galerie muzea Šumavy, Kašperské Hory
- 2012 363 - Peron Gallery, Prague
- 2011 Biennial for Diaconia 2011, Prague
- 2011 Paintings - Orco Gallery, Prague
- 2009 Diploma – National Gallery in Prague
- 2011 Paintings - Czech National Bank, Prague
- 2010 Inside and Outside Landscapes, Academy of Fine Arts in Prague Gallery
- 2004 Figurama, Prague
- 2003 As I See It - Gymnázium v Praze 6, Nad Alejí, Prague

In her paintings, Kristina Málková focuses mainly on timeless themes. She depicts the world close to her heart; her paintings include specific places and people. Kristina is inspired not merely by the every day life, but also by the world of ideas, imagination, and perception. Light and its effects play a crucial role in her paintings. For Kristina, light is not merely an optical phenomenon, but also a spiritual principle, which permeates and influences landscapes, interiors, and figures. Kristina is interested in human emotions. In her depictions of children, she has captured the authenticity of human perception and behavior; they exude fascination with purity and spontaneity of children.

Kristina's artistic expression is realistic; her paintings capture the mood, as well as certain „timelessness“, which makes her paintings universal.

Výstava Kristina Málková - Obrazy v galerii Muzea Šumavy



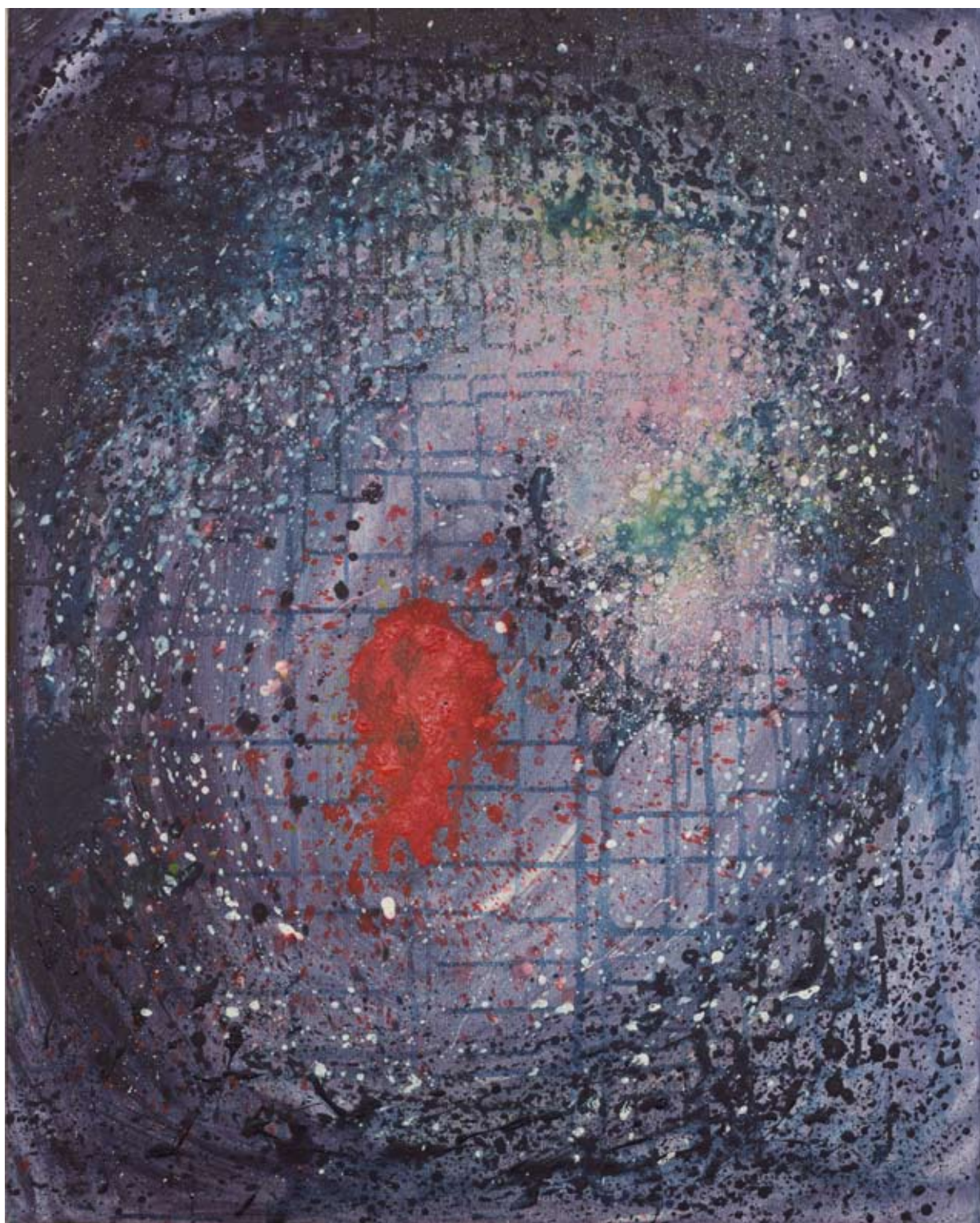
Výstava Kristina Málková - Obrazy v galerii Muzea Šumavy



Výstava Kristina Málková - Obrazy v galerii Muzea Šumavy



Madona, akryl na plátně, 100 × 80 cm, 2012  
Madonna, acrylic on canvas, 100 × 80 cm, 2012



Srdce, akryl na plátně, 100 × 80 cm, 2012  
Heart, acrylic on canvas, 100 × 80 cm, 2012



Mystické vytržení, akryl na plátně, 150 × 180 cm, 2012  
, acrylic on canvas, 150 × 180 cm, 2012





Stádo, olej na plátně, 60 × 80 cm, 2012  
The Herd, oil on canvas, 60 × 80 cm, 2012



Zaujetí II, olej na plátně, 80 × 100 cm, 2012  
Captivation II, oil on canvas, 80 × 100 cm, 2012



Zaujetí II, olej na plátně, detail, 80 ×100 cm, 2012  
Captivation II, oil on canvas, detail, 80 ×100 cm, 2012



Zaujetí I, olej na plátně, 90 × 120 cm, 2011  
Captivation I, oil on canvas, 90 × 120 cm, 2011



Zaujetí I, detail, olej na plátně, 90 x 120 cm, 2011  
Captivation I, detail, oil on canvas, 90 × 120 cm, 2011



V trávě, olej na plátně, 80 × 100 cm, 2012

In the grass, oil on canvas, 80 × 100 cm, 2012



V trávě, olej na plátně, detail, 80 × 100 cm, 2012  
In the grass, oil on canvas, detail, 80 × 100 cm, 2012

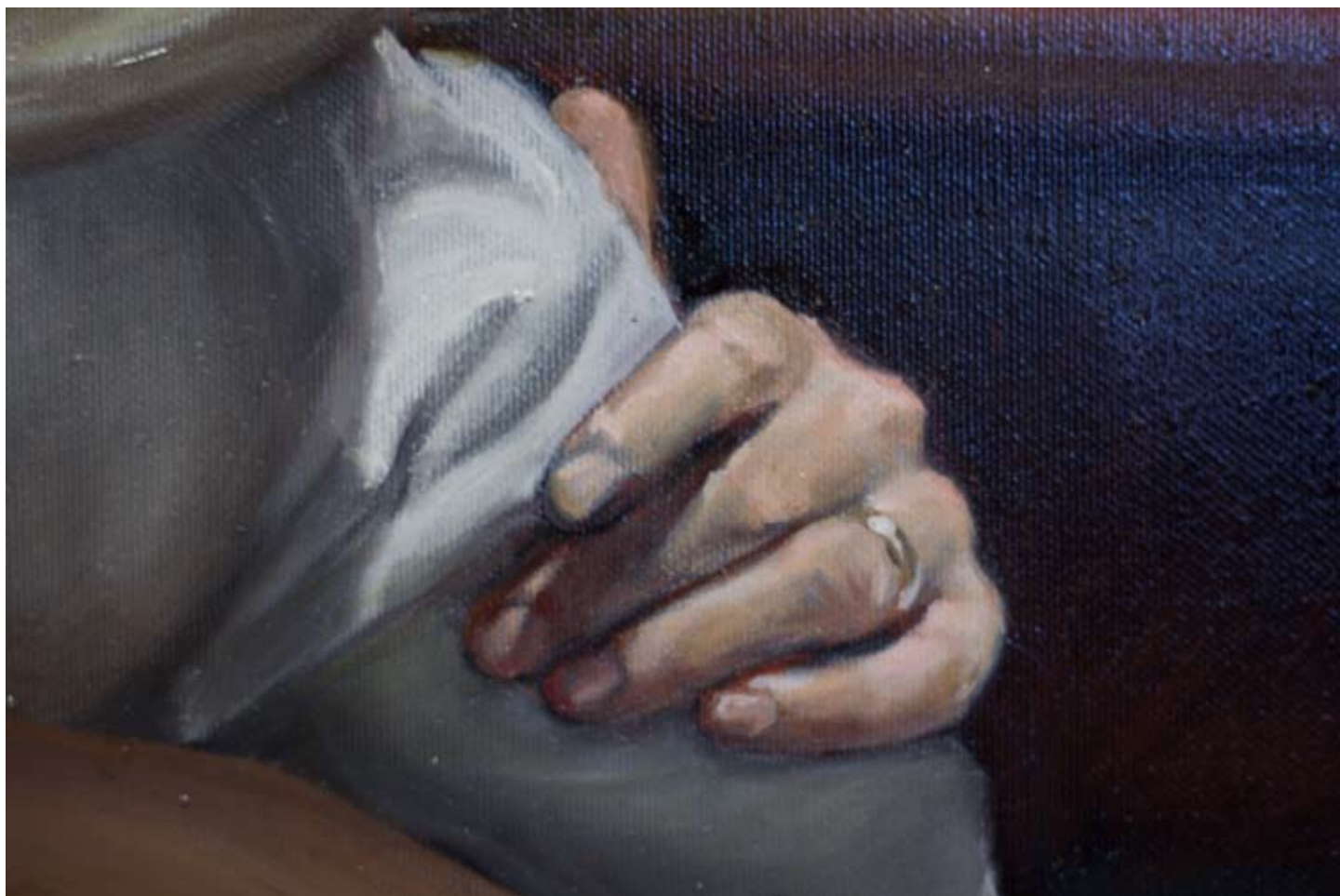


Martyrium otce Karla, olej na plátně, 80 x 100 cm, 2012  
Martyrium of Father Karel, oil on canvas, 80 x 100 cm, 2012





Martyrium otce Karla, detail, olej na plátně, 80 x 100 cm, 2012  
Martyrium of Father Karel, detail, oil on canvas, 80 x 100 cm, 2012



Martyrium otce Karla, detail, olej na plátně, 80 x 100 cm, 2012  
Martyrium of Father Karel, detail, oil on canvas, 80 x 100 cm, 2012



Dialog, olej na plátně, 80 x 100 cm, 2011

Dialog, oil on canvas, 80 x 100 cm, 2011



Dialog, olej na plátně, detail, 80 x 100 cm, 2011

Dialog, oil on canvas, detail, 80 x 100 cm, 2011



Park Retiro, olej na plátně, 60 × 80 cm, 2012

Retiro Park, oil on canvas, 60 × 80 cm, 2012



Portrét (Opravdová láska), olej na plátně, 90 x 100 cm, 2012

Portrét (True Love), oil on canvas, 90 x 100 cm, 2012



Portrét (Opravdová láska), detail, olej na plátně, 90 x 100 cm, 2012

Portrait (True Love), detail, oil on canvas, 90 x 100 cm, 2012



Portrét (Opravdová láska), detail, olej na plátně, 90 x 100 cm, 2012

Portrait (True Love), detail, oil on canvas, 90 x 100 cm, 2012



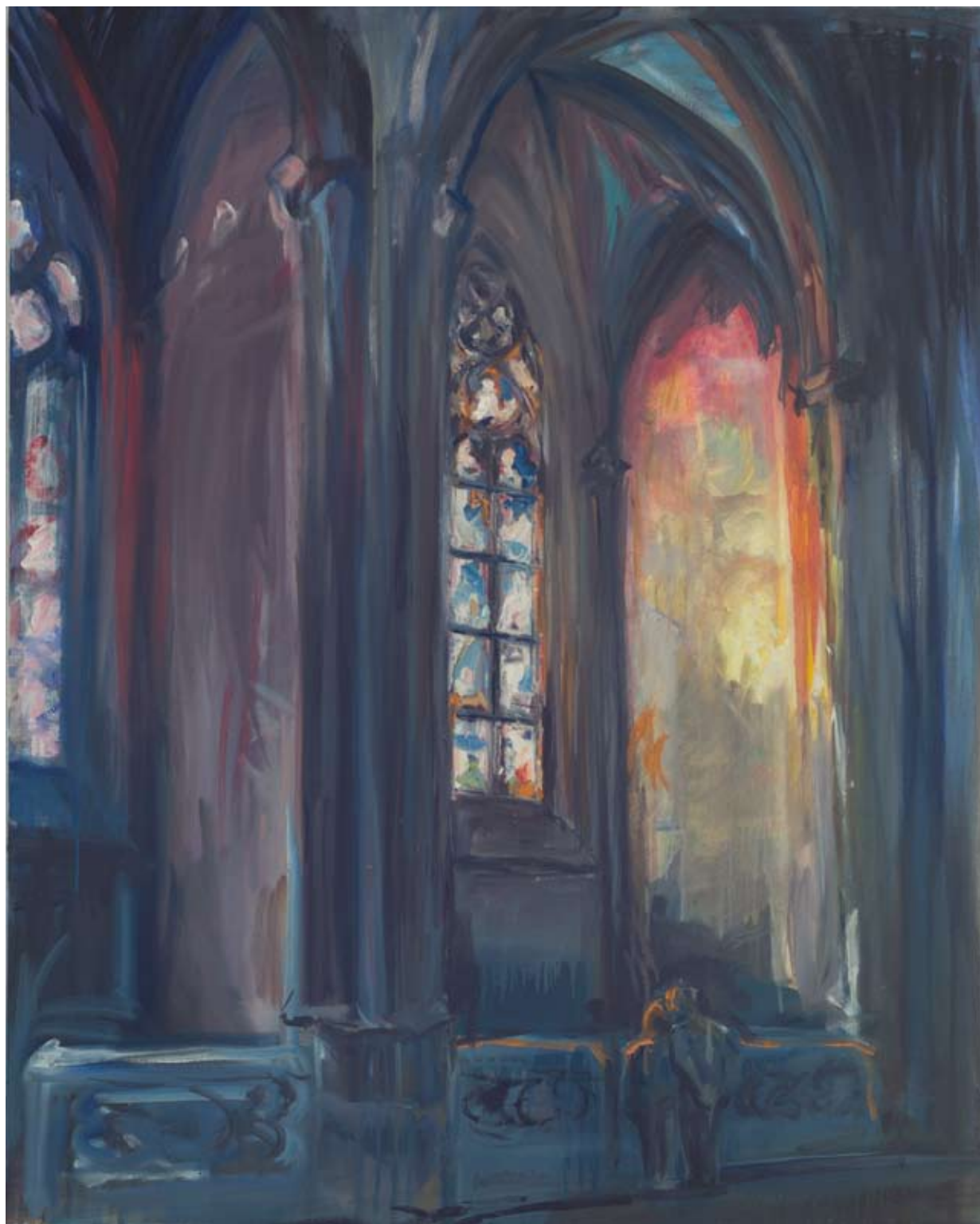


Portrét, akryl na plátně, 80 × 100 cm, 2013  
Portrait, acrylic on canvas, 80 × 100 cm, 2013



Ve svatém Vítu, akryl na plátně, 100 x 80 cm, 2012

In Saint Vitus Cathedral., acrylic on canvas, 100 x 80 cm, 2012



Souznění, akryl na plátně, 80 x 100 cm, 2012  
Resonance, oil on canvas, 80 × 100 cm, 2012



Studna, akryl na plátně, 40 × 50 cm, 2012

Well, acrylic on canvas, 40 × 50 cm, 2012



Chrám Sv. Petra, olej na plátně, 120 x 90 cm, 2011

St. Peter's Basilica, oil on canvas, 120 x 90 cm,

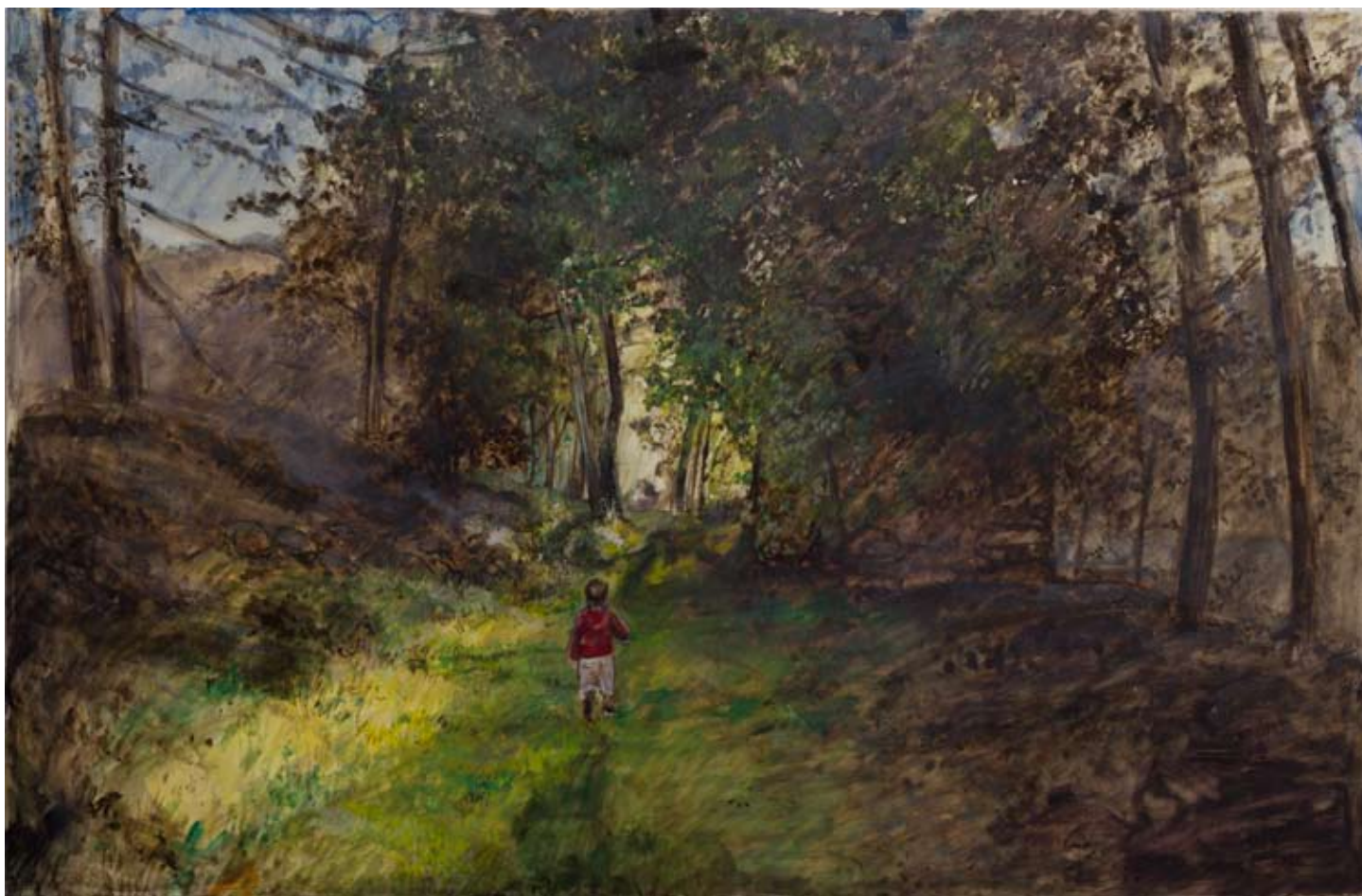


Les, olej na plátně, 120 × 180 cm, 2011  
Forest, oil on canvas, 120 × 180 cm, 2011

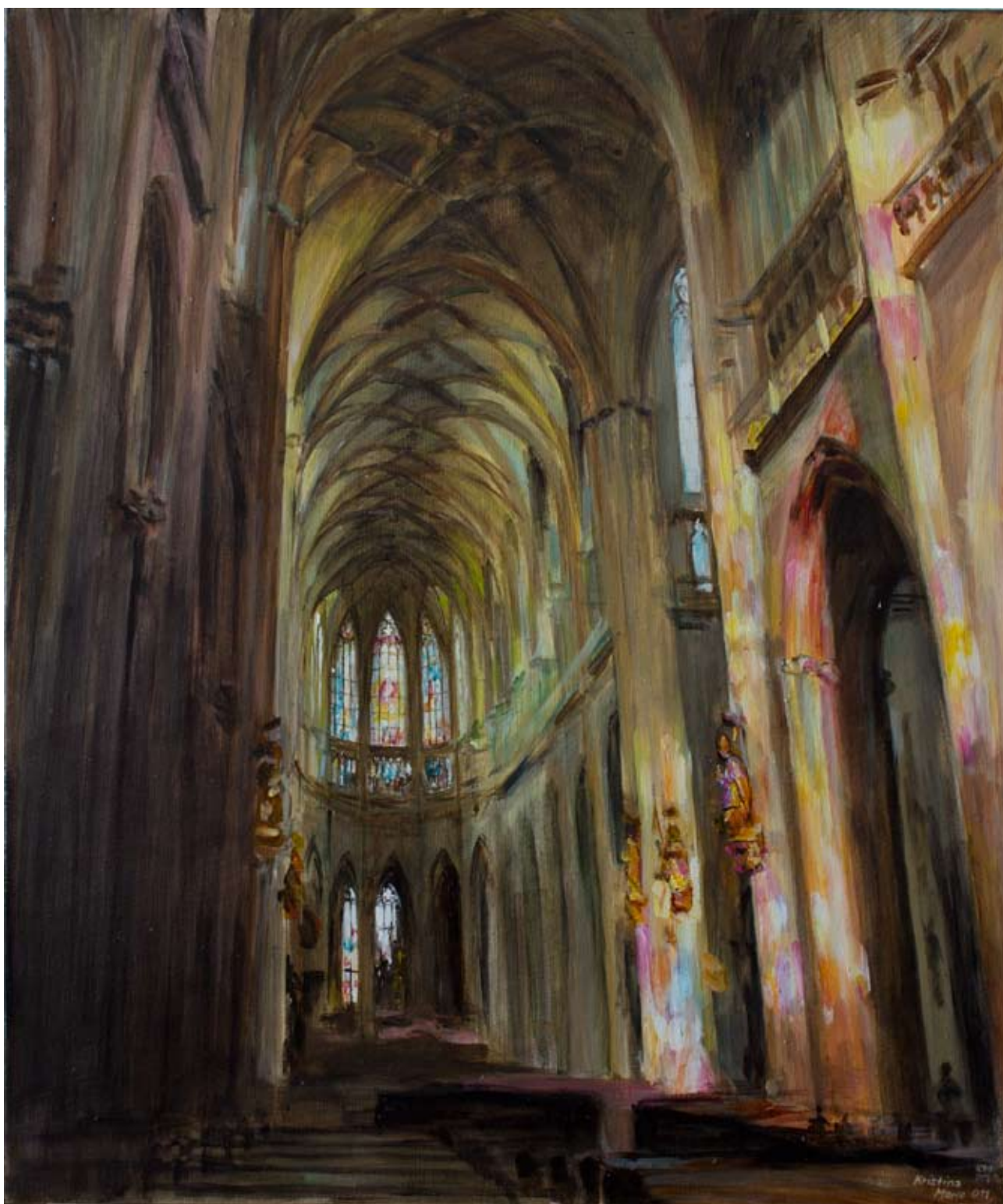


Cesta I., tempera, stříbření na desce, 25 x 40 cm, 2012

Path I., tempera, silver on panel, 25 x 40 cm, 2012



Katedrála, akryl na plátně, 50 x 40 cm, 2011  
Cathedral, acrylic on canvas, 50 x 40 cm, 2011





Prostory ducha, vrstvená malba na hedvábí, stříbření, podsvíceno; 100 × 74 cm, 2010  
Spaces of Spirit, layered painting on silk, silver, underlighted; 100 × 74 cm, 2010



Přetržené pouto, vrstvená malba na hedvábí, stříbření, 100 × 74 cm, 2010  
Broken Bond, layered painting on silk, silver, 100 × 74 cm, 2010



Cesta, vaječná tempera, olej, stříbření na dřevěné desce, 20 × 30 cm, autorský rám, 2010  
Path, egg yolk tempera, oil and silver on wooden board, 20 × 30 cm, authorial frame, 2010



Údolí, vaječná tempera, olej, stříbření na dřevěné desce, 20 × 30 cm, autorský rám, 2010  
Valley, Egg yolk tempera, oil and silver on wooden board, 20 × 30 cm, authorial frame, 2010



Zimní krajina, olej na plátně, 40 x 50 cm, 2005  
Winter Landscape, oil on canvas, 40 x 50 cm, 2005



V cestě, akryl na papíře, 25 x 35 cm, 2007  
In the Path, acrylic on paper, 25 x 35 cm, 2007



Rybník, akryl na papíře, 20 x 30 cm, 2007

Pond, acrylic on paper, 20 x 30 cm, 2007



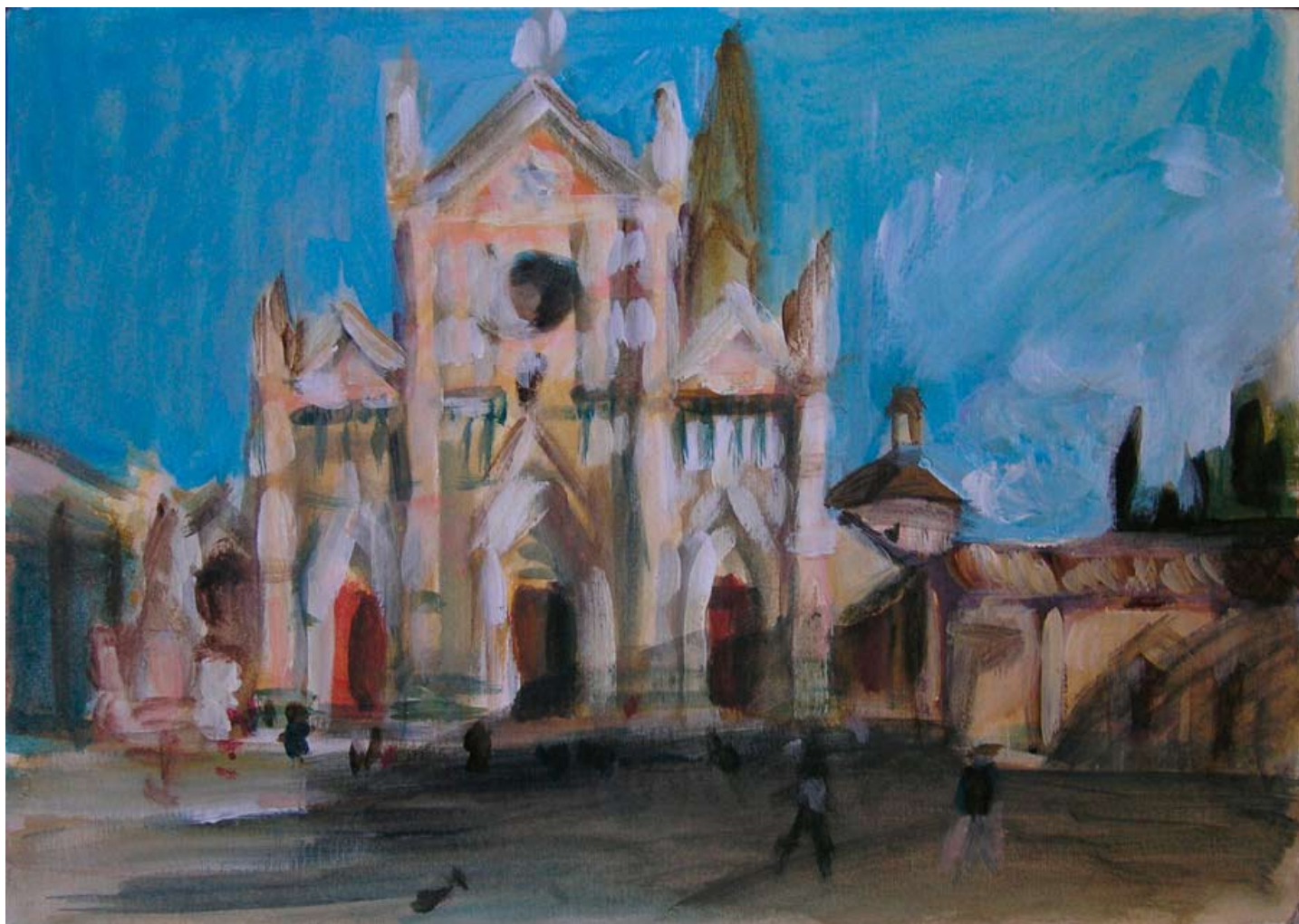
Pole, tempera na papíře, 40 x 60 cm, 2003

Field, tempera on paper, 40 x 60 cm, 2003





Santa Croce, akryl na papíře, 25 x 35 cm, 2007  
Santa Croce, acrylic on paper, 25 x 35 cm, 2007



Dubrovník, akryl na papíře, 25 x 35 cm, 2007

Dubrovnik, acrylic on paper, 25 x 35 cm, 2007



Zátiší s hodinkami, náušnicí a zrcadlem, olej na desce, 16,5 × 21 cm, 2006  
Still life with Watch, Earing and Mirror, oil on panel, 16,5 × 21 cm, 2006



Kytice, kvaš na plátně, 60 x 70 cm, 2009

Bouquet, gouache on canvas, 60 x 50 cm, 2009





**Kopie starých mistrů**

**Copies of Old  
Masters**



Technologická kopie, Karel Škréta: Podobizna píšícího muže, domněle Jiřího Schwanharta (před 1660), olej na plátně, 78 x 65 cm, 2007

Technological copy, Karel Škréta: Portrait of a Writing Man, supposedly Jiří Schwanhart (before 1660), oil on canvas, 78 x 65 cm, 2007



Technologická kopie, Karel Škréta: Podobizna písčícího muže, domněle Jiřího Schwanharta (před 1660), detail, olej na plátně, 78 x 65 cm, 2007

Technological copy, Karel Škréta: Portrait of a Writing Man, supposedly Jiří Schwanhart (before 1660), detail, oil on canvas, 78 x 65 cm, 2007



Technologická kopie, Karel Škréta: Podobizna píšícího muže, domněle Jiřího Schwanharta (po 1650), detail, olej na plátně, 78 x 65 cm, 2007

Technological copy, Karel Škréta: Portrait of a Writing Man, supposedly Jiří Schwanhart (before 1660), detail, oil on canvas, 78 x 65 cm, 2007





Technologická kopie, Karel Škréta: Podobizna píšícího muže, domněle Jiřího Schwanharta (po 1650), detail, olej na plátně, 78 x 65 cm, 2007

Technological copy, Karel Škréta: Portrait of a Writing Man, supposedly Jiří Schwanhart (before 1660), detail, oil on canvas, 78 x 65 cm



Technologická kopie, Mistr vyšebrodského oltáře: Zvěstování (před 1350), výřez, tempera a zlacení na dřevěné desce, 77 x 49,5 cm, 2009

Technological copy, Master of the Vyšší Brod Altar: The Annunciation (before 1350), cut-out, tempera and gilding on wooden panel, 77 x 49,5 cm, 2009



Technologická kopie, Mistr vyšebrodského oltáře: Zvěstování (před 1350), výřez, detail, tempera a zlacení na dřevěné desce, 77 x 49,5 cm, 2009

Technological copy, Master of the Vyšší Brod Altar: The Annunciation (before 1350), cut-out, tempera and gilding on wooden panel, 77 x 49,5 cm, 2009



original



Technologická kopie, Mistr vyšebrodského oltáře: Zvěstování (před 1350), výřez, detail, tempera a zlacení na dřevěné desce, 77 x 49,5 cm, 2009

Technological copy, Master of the Vyšší Brod Altar: The Annunciation (before 1350), cut-out, tempera and gilding on wooden panel, 77 x 49,5 cm, 2009



Technologická kopie, Mistr vyšebrodského oltáře: Zvěstování (před 1350), výřez, detail, tempera a zlacení na dřevěné desce, 77 x 49,5 cm, 2009

Technological copy, Master of the Vyšší Brod Altar: The Annunciation (before 1350), cut-out, tempera and gilding on wooden panel, 77 x 49,5 cm, 2009



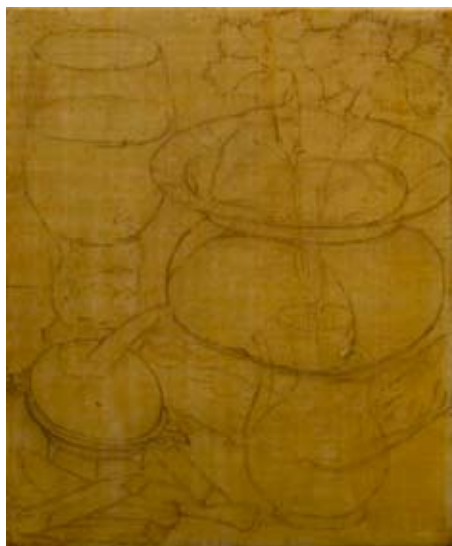
Technologická kopie, Georg Flegel: Snídaně s vejcem (kolem 1630), olej na dřevěné desce, 22 x 18,5 cm, 2009

Technological copy, Georg Flegel: Breakfast with Egg (around 1630), oil on wooden panel, 22 x 18,5 cm, 2009



Technologická kopie - postup, Georg Flegel: Snídaně s vejcem (kolem 1630), olej na dřevěné desce, 22 x 18,5 cm, 2009

Technological copy - working process, Georg Flegel: Breakfast with Egg (around 1630), oil on wooden panel, 22 x 18,5 cm, 2009



originál, original

kopie, copy

Realizace sgrafita podle rytiny A. Dürera, 2006

Realization of sgraffito according to A. Dürer's Engraving, 2006





## Výstava Obrazy v Muzeu Šumavy

