

Bio Artistica

Roberto Mitolo nato nel 1986 a Torino si forma al Primo Liceo Artistico di Torino.

Laureato in Architettura nel 2011 al Politecnico di Torino, non abbandona la sua aspirazione artistica proseguendo con la realizzazione di opere personali e partecipando a mostre locali e collettive:

- "Occupy Campidoglio - Arti Per l'Ecoborgo" Torino Luglio 2015
- "Internazionale d'arte LGBTE" associazione Koiné, Torino, settembre 2014
- "Io Espongo" presso Associazione Azimut Torino, marzo 2014
- Live Painting at Baloné Torino con l'associazione A.U.T., dicembre 2013
- Paratissima "Geisha Project", novembre 2013; "une exposition" novembre 2011; "Corpia: allegoria della riproducibilità" novembre 2010; "Narciso e Boccadoro" Novembre 2009;
- "Art Fight" presso Spazio Zero Torino, gennaio 2011;
- "L'uomo il doppio il sé" Palazzo Barolo a Torino "...dalla polvere della terra", 2004;

Partecipazione a numerosi concorsi di design, architettura, grafica e fotografia con relativi riconoscimenti e pubblicazioni.

Membro fondatore del collettivo d'arte LADD dal 2010 con realizzazione di opere di vario genere tra le quali il cortometraggio "Piero Malipero" e la performance "A cross for someone".

Geisha Project

Geisha project è composto da una serie di tele dipinte ad acrilico nero su tessuti giapponesi comunemente utilizzati per confezionare i variopinti kimono.

Ogni opera rappresenta una geisha con il volto coperto dalle mani in una posa che può apparire voluta o casuale lasciando un interrogativo sulle intenzioni dell'artista/del soggetto rappresentato. Il brutale sovrapporsi delle pennellate si confonde con le trame dei tessuti a rappresentare il dualismo emersione e rinneazione.

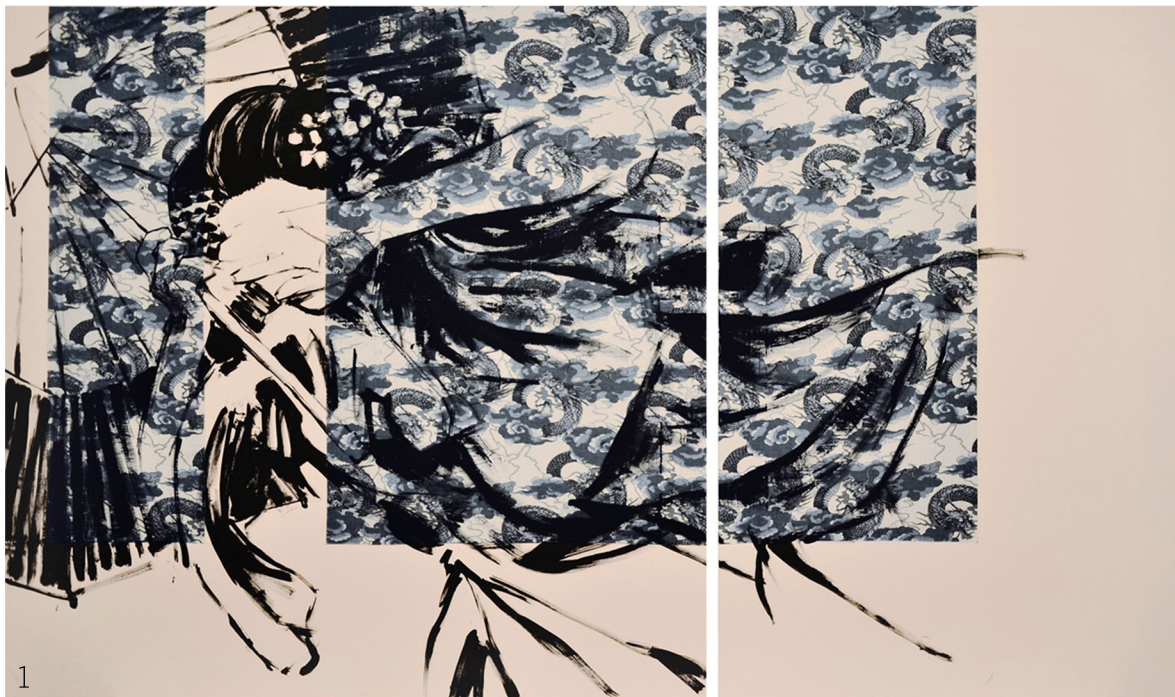
Le opere che compongono il progetto Geisha vengono spesso associate all'ira e al tema della violenza sulle donne: la geisha viene interpretata come in posa di difesa, nell'atto di coprirsi il volto da un attacco.

L'ira è rappresentata come supremazia di un istinto ma allo stesso tempo come metodica repressione.

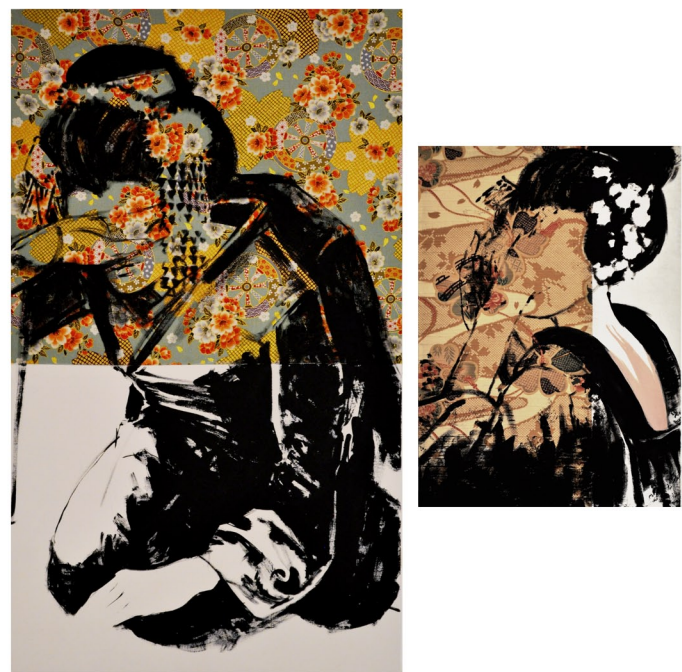
Questa serie di dipinti rivolge allo spettatore l'ambiguità dell'espressione celata della geisha/artista "non/esposta" che si smarrisce e disorienta, in un continuo dialogo tra ricerca di identità, relazione con i contesti, stralci di memoria e processo (de)costruttivo.

Un lavoro introspettivo ma forzatamente collegato e critico nei confronti della società contemporanea.

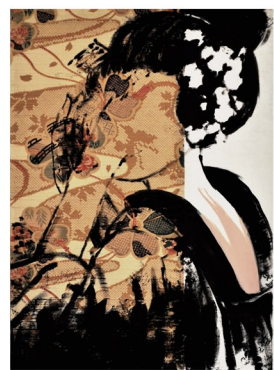
Opere proposte



- 1 Titolo: Senza Titolo - Geisha con Ombrello
Dimesioni totali del dittico: 150X90
Anno: 2014
Tecnica: Acrilico su tessuto giapponese



- 2 Titolo: Senza Titolo - Geisha con medaglioni
Dimesioni: 64X102
Anno: 2014
Tecnica: Acrilico su tessuto giapponese



- 3 Titolo: Senza Titolo - Geisha che si pettina
Dimesioni: 33X45
Anno: 2013
Tecnica: Acrilico su tessuto giapponese



- 4 Titolo: Senza Titolo - Geisha con Shamisien
Dimesioni: 64X102
Anno: 2013
Tecnica: Acrilico su tessuto giapponese